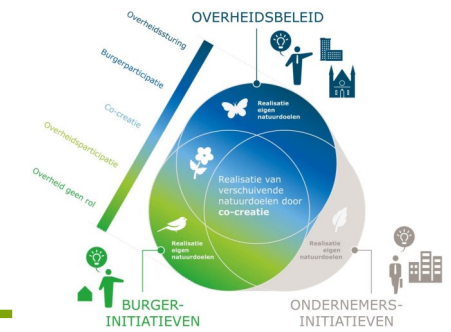


# LEERNETWERK SAMENSPEL BURGERINITIATIEVEN EN OVERHEDEN



Uitnodiging

13 oktober 2014

## Leerbijeenkomst over experiment Marke Mallem

Stichting Marke Mallem en het Waterschap Rijn en IJssel organiseren samen met Alterra een bijeenkomst op **woensdag 12 november** over hun experiment van zelfbestuur. Bewoners van Eibergen beheren in dit initiatief zelf 40 ha natuur en landschap langs de Berkel. In deze leerbijeenkomst voor waterschappen, gemeenten en provincies gaan we in op succes- en faalfactoren van het co-creatie proces en leerpunten en aanbevelingen op basis van de evaluatie die Alterra heeft gedaan van dit experiment. Marke Mallem heet ons welkom in het **Muldershuis in Eibergen**.

## Programma

10.00 – 10.30	Ontvangst met koffie
10.30 – 10.40	Welkom door Waterschap R&IJ, Stichting Marke Mallem en Alterra
10.45 – 11.15	Presentatie Alfred te Pas (Waterschap) over experiment Presentatie Bas Breman (Alterra) over bevindingen evaluatie
11.15 – 12.15	Rondleiding door het gebied door Tonni Wormgoor (Marke Mallem)
12.15 – 12.45	Lunch
12.45 – 14.15	Discussie aan de hand van 3 thema's via <a href="#">World Cafe</a> : <ul style="list-style-type: none"><li>- Succesfactoren co-creatie</li><li>- Opschalen of uitrollen?</li><li>- Hoe verankeren in organisatie?</li></ul>
14.15 – 14.30	Wrap-up: Bevindingen discussies worden kort gepresenteerd
14.30 – 15.00	Drankje en mogelijkheid tot napraten

## Locatie

Het Muldershuis  
Mallumse Molenweg 114, 7152 AV EIBERGEN  
0545 - 4723 34 / 06 - 16163729  
De bereikbaarheid met het OV is niet zo goed, er is wel voldoende parkeergelegenheid.



Marke Mallem

U kunt zich aanmelden voor deze bijeenkomst vóór 5 november via [irini.salverda@wur.nl](mailto:irini.salverda@wur.nl)

Op korte termijn zal meer concrete informatie beschikbaar komen over de bijeenkomst voor gemeenten in Apeldoorn.

## Marke Mallem: een bijzonder initiatief

Eind 2009 heeft het Waterschap Rijn en IJssel het initiatief genomen om binnen haar beheersgebied te experimenteren met een verregaande vorm van zelfbestuur door de lokale gemeenschap.

Geïnspireerd op de historische organisatievorm de Marke, heeft in een gebied rondom de Berkel bij Eibergen een proces van co-creatie plaatsgevonden waarbij de zeggenschap over een gebied van 40 ha en het daadwerkelijke beheer en onderhoud van de groene ruimte in erfpacht zijn overgedragen aan een groep lokale bewoners. Hiervoor is jaarlijks een onderhoudsbudget vanuit het waterschap beschikbaar. Het waterschap blijft betrokken als adviseur.

Inmiddels bestaat de Stichting Marke Mallem een aantal jaren en proberen zij naast de afspraken over het reguliere beheer en onderhoud ook verdergaande activiteiten voor natuur en recreatie rondom Eibergen te organiseren en daarbij andere bewoners en partijen te betrekken.



Marke Mallem

## Inhoudelijke discussie thema's

- ◆ **Proces van co-creatie van Waterschap Rijn & IJssel en Marke Mallem**  
Waarom was dat zo cruciaal? Hoe is dat proces verlopen? Wat waren succes- en faalfactoren?  
Hoe is balans gevonden in ruimte geven en richting geven? Hoe is omgegaan met duidelijkheid scheppen in rolverdeling en ruimte laten voor onverwachte kansen en mogelijkheden? Hoe zijn afspraken hierover vastgelegd?
- ◆ **Opschalen & uitrollen van initiatief?**  
Hoe nu verder? Kan dit worden uitgebreid, kan het ook op andere plekken? Zo ja, hoe? Waar? Onder welke omstandigheden en voorwaarden? Wat is eventueel 'kopieerbaar' en wat is uniek? Is er een format of neem je lessen en vaardigheden mee naar een volgende keer?
- ◆ **Verankering binnen de eigen organisatie**  
Een belangrijke succesfactor is dat het waterschap de eigen organisatie heeft meegekregen in het experiment. Hoe doe je dat? Wat is daar voor nodig? Hoe zorg je ervoor dat samenwerking met een burgerinitiatief niet afhankelijk is van 1 of 2 ambtenaren maar een organisatie-issues is?

Mocht u opmerkingen over of ideeën hebben voor de inhoudelijke discussiethema's, dan horen bij dat heel graag via [irini.salverda@wur.nl](mailto:irini.salverda@wur.nl) of 0317-481652