

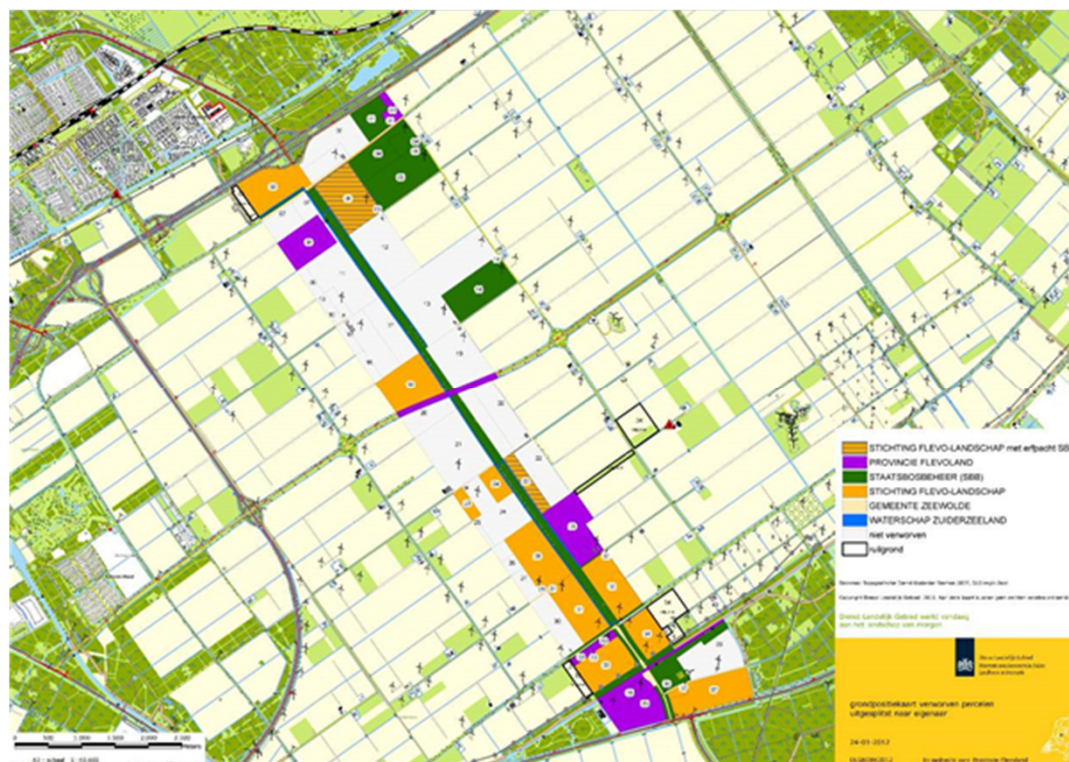
Programma Nieuwe Natuur in Flevoland

Intervisie Burgerinitiatieven in het Groen
25 maart 2015

Voorgeschiedenis: Oostvaarderswold



- Beoogde omvang: 1.950 ha
- Kabinet Rutte I: geen inzet meer op robuuste ecologische verbindingen
- Op dat moment al 780 ha verworven, alsmede 112 ha ruilgronden
- Drie eigenaren:
 - Flevoland 270 ha
 - Staatsbosbeheer 170 ha
 - Flevo-landschap 450 ha



Nieuwe start



- Maart 2013: Provincie laat inzet op verbinding los
- Van top-down project naar bottom-up programma
- Van plangebied Oostvaarderswold naar zoekgebied gehele provincie
- Open uitnodiging aan een ieder

Kaders



- 892 ha grond = € 94 mln
- Geld = € 11 mln
- Natuurcompensatieverplichtingen:
 - 115 ha kiekendieffoerageergebied
 - 68,5 ha moeras
 - 182 ha bos (waarvan 72 ha EHS)

Meetlat met 12 criteria aan voorkant bekend gemaakt met 4 groepen



Doelen



- Nadruk op grotere stedelijke concentraties (lees: vooral Almere)
- Maar ook spreiding over provincie
- Niet teveel versnippering
- Invulling geven aan aangegane verplichtingen natuurcompensatie
- Natuur voor, met, door mensen

‘Voorrunde’



- 16 oktober 2013 Plan van Aanpak vastgesteld en programma opengesteld
- Gelegenheid om ideeën in te dienen tot 10 januari 2014
- www.flevoland.nl/nieuwenatuur en @NieuweNatuurFL
- Ideeënmarkt

Eerste oogst



- 79 ideeën ingediend, 49 indieners
- 16 NFL, 20 OFL, 27 ZFL
- 16 locatie-onafhankelijk
- 4 overheden, 16 organisaties, 29 particulieren

Zeef 1

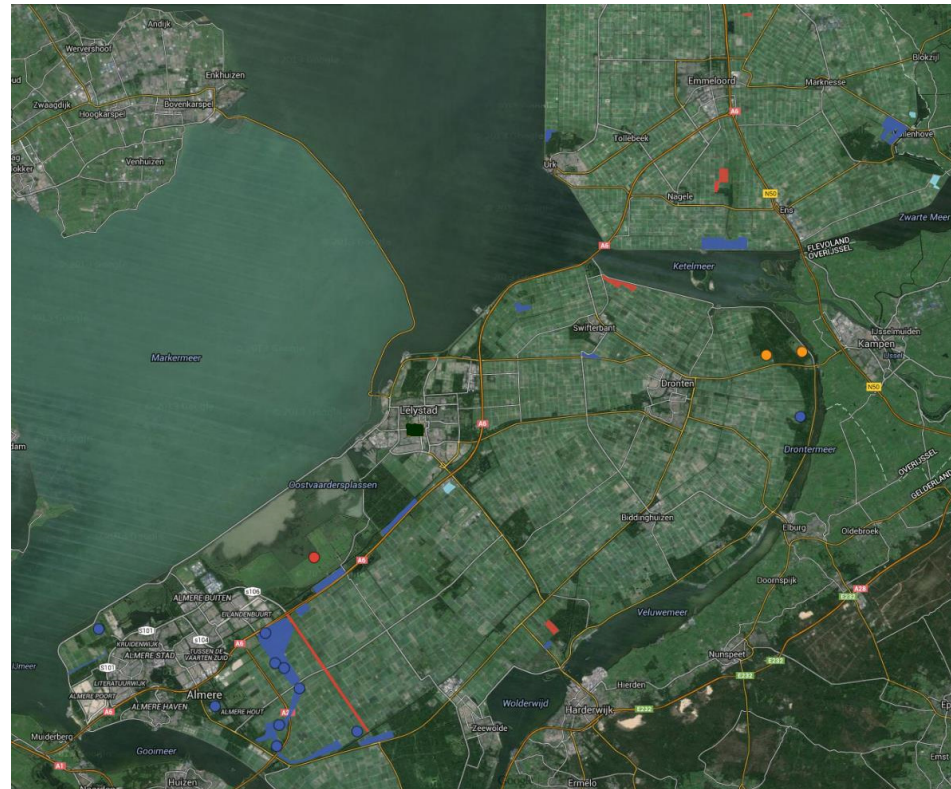


- 16 april 2014: PS ‘zeven’ 5 ideeën uit die in strijd zijn met doel programma
- 74 ideeën door naar ‘de finale’
- Wel opdracht meegegeven om te clusteren en veel energie op kansarme projecten te vermijden
- 31 augustus 2014: postbus voor uitwerking projectideeën sluit
- Ondersteuning provincie, DLG en Antea

Tweede oogst



- 33 ideeën voor 22 gebieden
- 26 indieners
- 3 overheden
- 6 organisaties
- 17 particulieren



Werkwijze weging



- Alle 33 voorstellen beoordeeld op alle 12 criteria van de meetlat
- Per criterium rangorde aangebracht

	Cluster belevingswaarde			cluster ecologische waarde			cluster multiplier		cluster zekerheid			
	crit. 1	crit. 2	crit. 3	crit. 4	crit. 5	crit. 6	crit. 7	crit. 8	crit. 9	crit. 10	crit. 11	crit. 12
Noordelijk Flevoland												
Urkenveld	++	++	+++	++++	++	0	++	++	+++	+	0	+
Kuinderbos	+	+	+	++	++	+	0	+	++	0	0	0
Schokland	++	+++	++	+	+	+	+++	+++	+++	0	0/+	+
Percelen NW-Schokland Hut	0	++	++	0	0	+	0	+	0	0	+	0
Wellerwaard	++++	++	++	0	++	+	+		++	++	0	++
NLR / Voorsterbos	++++	++++	+	++++	++++	+	++		++	+	0	++
NOP weidevogels	+	+++	+	++++	++	+	+	++	+	+	0/+	+
Oostelijk Flevoland												
Oostkant Dronten	+++	+++	+++	++	++++	++	+	+	+	+	++	0
- Landgoed Vossemeer	++++	++		++++		++	0/+	+	++	++	0	++
- Landgoed Wildrijk	0	++		0	++	0	0	++	++	0	0	0
G38 Natuurhoeve Barkema	++++	0	++	++	+	+	+	++	+	++	0	+
Switerpark	+++	++	++	0	+	0	+		+++	++	0	+
Natuur in bedrijf	++	+	+	0	+	+	+		++	++	0	+
Oostvaardersplassen-gebied	++	+++	++++	++++	++++	+++	+++	+	++	++++	+	++
- Aanvullende voorstellen dhr. Dijkshoorn	++++	++	+++	0	++	0	0	+	0	++	++	++
Airport Garden City	++++	++	+++	0	++	0	++		+++	0	++	+
Eetbaar doolhof	+++	+++	+++	0	0	+	+		+	+	0	+
Zuidelijk Flevoland												
Stapsienen Eemvallei	++++	+++	++++	++++	++	++	++	+++	++	+	++	+
- Voedselbossen		++				++	+	+	+	+	+	+
- Speelwildernis		+++					0	+	+	+	+	+
- Schollevaarweg		++				++	0	+	0	+	0	0
- Luierpark		+++				+	+		+	+	+	+
- Kroonbos		+++				+	+		+	+	0/+	+
Kop Horsterwold	+++	++++	0	++	++++	+++	++	+	+++	++	+	++
- Geitenboerderij Verduijn		+++				+	0	+	0	++	0	0
Noorderwold	+++	++++	++++	++	++++	+++	++	+	+	0	++	0
- Vierkante meter natuur		++				+	0		+	+	++	+
Pioniersatuur Akker	+	++	0	+	+	0	0	++	+	0	++	0
Natuurboerderij Viervelden	++	++	++++	0	+	++	+	+	0	0	++	0
Grote Trap	+	++++	0	++	+	++	++	+	++	++	+	++
Harderbroek en -bos	0	++	+++	++++	+	+	+	+	+++	++	0	++
- Sternweg		+				0	0		+	0	0	0
Gouden randen Pampushout	0	++	++++	+	++	+	+	++	++	+	+	+

Wiskunde



- Meetlat is objectieve waardering
- Op basis van meetlat zou ‘de koek’ na honorering eerste drie voorstellen op zijn
- Voldoet niet aan door bestuur gestelde kaders (geen spreiding, alleen maar projecten natuurbeherende organisaties)



Van wiskunde naar bestuur



- Door minder hectares toe te kennen aan hoogst scorende voorstellen, ontstaat ruimte om ook anderen te honoreren
- Ook naar andere subsidiemogelijkheden kijken
- Soms ligt focus op agrarische grondruil
- Reservebank: Nog ruim € 4 mln ruimte
- Slechts twee voorstellen afgewezen

- Les: na bottom-up uitvraag niet top-down kiezen

Toewijzingsvoorstel



- Verwervingskosten, inrichtingskosten en beheerkosten (SNL of 10 jaar)

Gehonoreerde projecten				Grond al	Verwerving	Inrichting	Beheer	Totaal
Project	Grondactie	Hectares	in bezit		Totaal	Totaal	Totaal	incl. verwerving
Oostvaardersplassen (Hollandse Hout)	Aankopen	90	Nee	€ 7.650.000	€ 500.000	€ 1.170.000	€ 9.320.000	€ 9.320.000
Oostvaardersplassen (Ibisweg Noord)	In bezit prog.	36	Ja	€ 3.500.000	€ 247.500	€ 576.000	€ 4.323.500	€ 4.323.500
Kop van het Horsterwold	In bezit prog.	110	Ja	€ 12.900.000	€ 1.650.000	€ 190.000	€ 14.740.000	€ 14.740.000
Eemvallei SBB (restant na aftrek A-D)	Aankopen	60	Nee	€ 7.980.000	€ 900.000	€ 15.000	€ 8.895.000	€ 8.895.000
A - Voedselbos	Aankopen	20	Nee	€ 2.660.000	€ 600.000	€ 320.000	€ 3.580.000	€ 3.580.000
B - Speelwildernis	Aankopen	20	Nee	€ 2.660.000	€ 500.000	€ 50.000	€ 3.210.000	€ 3.210.000
C - Luierpark	onderdeel SBB	sbb	Nee	€ -	€ -	€ -	€ -	€ -
D - Kroonbos	onderdeel SBB	sbb	Nee	€ -	€ -	€ -	€ -	€ -
Eemvallei Noorderwold SFL	Aankopen	206	Deels	€ 27.398.000	€ 3.090.000	€ 1.015.000	€ 31.503.000	€ 31.503.000
F - Vierkante meter natuur	onderdeel SFL	sfl	Nee	€ -	€ -	€ -	€ -	€ -
G - Pioniernatuur Flevoland	onderdeel SFL	sfl	Nee	€ -	€ -	€ -	€ -	€ -
H - Vliervelden	onderdeel SFL	sfl	Nee	€ -	€ -	€ -	€ -	€ -
NLR	Aankopen	50	Nee	€ 1.721.000	€ 428.333	€ 160.000	€ 2.309.333	€ 2.309.333
Oostkant Dronten	In bezit prog.	50	Ja	€ 2.500.000	€ 750.000	€ 150.000	€ 3.400.000	€ 3.400.000
Schokland	Aankopen	91	Nee	€ 6.597.500	€ 1.365.000	€ 325.000	€ 8.287.500	€ 8.287.500
Urkerveld	Aankopen	28,7	Nee	€ 1.705.000	€ 430.250	€ 66.000	€ 2.201.250	€ 2.201.250
G38	Aankopen	40,5	Nee	€ 3.088.688	€ 492.000	€ 188.000	€ 3.768.688	€ 3.768.688
Swifterpark	Aankopen	24	Nee	€ 1.655.000	€ 360.000	€ 68.582	€ 2.083.582	€ 2.083.582
Harderbos en Harderbroek	In bezit NM	0*	Ja	€ -	€ 100.000	€ -	€ 100.000	€ 100.000
Pampushout - Gouden Randen	Aankopen	19	Nee	€ 2.325.000	€ -	€ 190.000	€ 2.515.000	€ 2.515.000
Trekweg	In bezit SBB	0*	Ja	€ -	€ 850.000	€ -	€ 850.000	€ 850.000
		845		€ 84.340.188	€ 12.263.083	€ 4.483.582	€ 101.086.853	
				Waarvan reeds in bezit:	€ 22.900.000			
				Waarvan te verwerven:	€ 61.440.188			
						Dekking	€ 105.772.765	
						Saldo:	€ 4.685.912	
* Betreft hectares die reeds in bezit zijn van initiatiefnemers. Enkel inrichting gevraagd.								
Reserveprojecten								
Winst voor Weidevogels (Zwarte hoek)	Aankopen	29	Nee	€ 2.175.000	€ 150.000	€ 180.000	€ 2.505.000	€ 2.505.000
Airport Garden City	Aankopen	20,2	Nee	€ 4.040.000	€ 112.500	€ -	€ 4.152.500	€ 4.152.500
Kuinderbos	Aankopen	30	Nee	€ 2.250.000	€ 250.000	€ 15.000	€ 2.515.000	€ 2.515.000
							€ 9.172.500	

Vervolg



- 16 december 2014 Besluitvorming PS over toewijzingsvoorstel
- Daarna toewerken naar realisatieovereenkomsten
- Bewuste keuze voor privaatrecht boven publiekrechtelijke subsidie
- Zorgen voor volwaardige plaats particulieren naast professionals
- Platform voor kennisuitwisseling